

Votre guide de bienvenue



NATURE CAMP CROZON



SOMMAIRE



01

Le concept

- ◇ L'origine
- ◇ Nos Nature Camp
- ◇ Nos Event Camp

02

Avant votre venue

Nos équipements & services

- ◇ Les lodges
- ◇ L'espace kitchenette
- ◇ L'espace lounge
- ◇ L'espace sanitaire
- ◇ Check list du lodger

03

Votre arrivée

- ◇ Check In
- ◇ Adresse
- ◇ Lien GPS
- ◇ Horaire réception
- ◇ Contact
- ◇ Wifi

04

Vivre ensemble

- ◇ Consignes de sécurité
- ◇ Règles de vie commune
- ◇ Numéros d'urgence

05

La destination

- ◇ Paysages à découvrir
- ◇ Activités
- ◇ Bons plans

06

Votre départ

- ◇ Horaire Check Out
- ◇ Propreté du Lodge
- ◇ Votre avis compte

LE CONCEPT



L'ORIGINE

Lodg'ing s'inspire de concepts hôteliers et de camping d'Asie et d'Océanie, où authenticité, convivialité et respect de la nature sont au cœur de l'expérience.

Plus qu'un simple hébergement, c'est un lieu pensé pour se déconnecter, se reposer et se ressourcer, tout en favorisant les rencontres.

Lodg'ing propose une parenthèse où confort et simplicité se marient, offrant une expérience unique en harmonie avec l'environnement et les autres.



NOS

Nature

CAMP

Avec nos 4 sites exceptionnels situés en France, vous trouverez forcément votre bonheur. En effet, tous nos lieux de camping dans la nature se trouvent dans des environnements naturels exceptionnels, comme au bord d'une rivière, en forêt, face à la mer, ou dans d'autres lieux pittoresques.



NOS

Event

CAMP

Lodg'ing ne se contente pas d'être une simple entreprise d'événementiel, mais plutôt un partenaire complet qui vous accompagne de A à Z. De la recherche du lieu parfait à la création d'une programmation sur mesure, en passant par la gestion logistique et l'hébergement. Nous prenons en charge chaque aspect pour garantir une expérience sans accroc.

AVANT VOTRE VENUE

Nos équipements & services



MOBILIER INTÉRIEUR

- ◇ Lits simples (80 x 190) / double (160 x 190)
- ◇ Penderie
- ◇ Miroir
- ◇ Sommiers + matelas
- ◇ Balais
- ◇ Panier en osier
- ◇ Tapis
- ◇ Kit energie solaire
- ◇ Table de nuit

LITERIE (INCLUSE)

- ◇ Oreillers
- ◇ Couettes
- ◇ Protège matelas

TARIF KITS DE LITERIE POUR LA DURÉE DU SÉJOUR

Chaque kit inclut : drap plat / drap housse / taie(s) d'oreiller(s)

Kit Lit simple	Kit Lit double :	Linge de bain
9€	12€	3€

MOBILIER TERRASSE

- ◇ Chaises chiliennes
- ◇ Tables et Chaises Metteur en scène bamboo
- ◇ Petit éclairage solaire
- ◇ Parasol ou Espace ombragé
- ◇ Boîte à chaussure bamboo
- ◇ Paillasse en bois

AVANT VOTRE VENUE

Cuisine partagée



Veillez noter que nos espaces sont conçus pour la préparation de repas **simples** (sandwichs, salades, etc.) et ne peuvent être **comparés** à des cuisines domestiques complètes.

Pour rappel, notre objectif est de promouvoir la découverte de produits frais issus de l'économie locale.

ÉQUIPEMENTS

- ◇ Pergola
- ◇ Poubelles de tri
- ◇ Verres empilables
- ◇ Assiettes plates
- ◇ Bols
- ◇ Couteaux microdents
- ◇ Saladier
- ◇ Bassine
- ◇ Boîtes hermétiques
- ◇ Casseroles
- ◇ Poêles
- ◇ Sel et poivre économe
- ◇ Ouvre boîte
- ◇ Spatule et cuillère en bois
- ◇ Meubles cuisine
- ◇ Réfrigérateurs commun
- ◇ Fourchettes
- ◇ Cuillères à café
- ◇ Cuillères à soupe
- ◇ Planche à découper
- ◇ Dessous de plat
- ◇ Cuillère bois
- ◇ Réchaud à gaz commun
- ◇ Petit congélateur commun
- ◇ Plancha à gaz
- ◇ Louche / fouet
- ◇ Cafetière à piston
- ◇ Briquet allume gaz

AVANT VOTRE VENUE

Espaces partagés



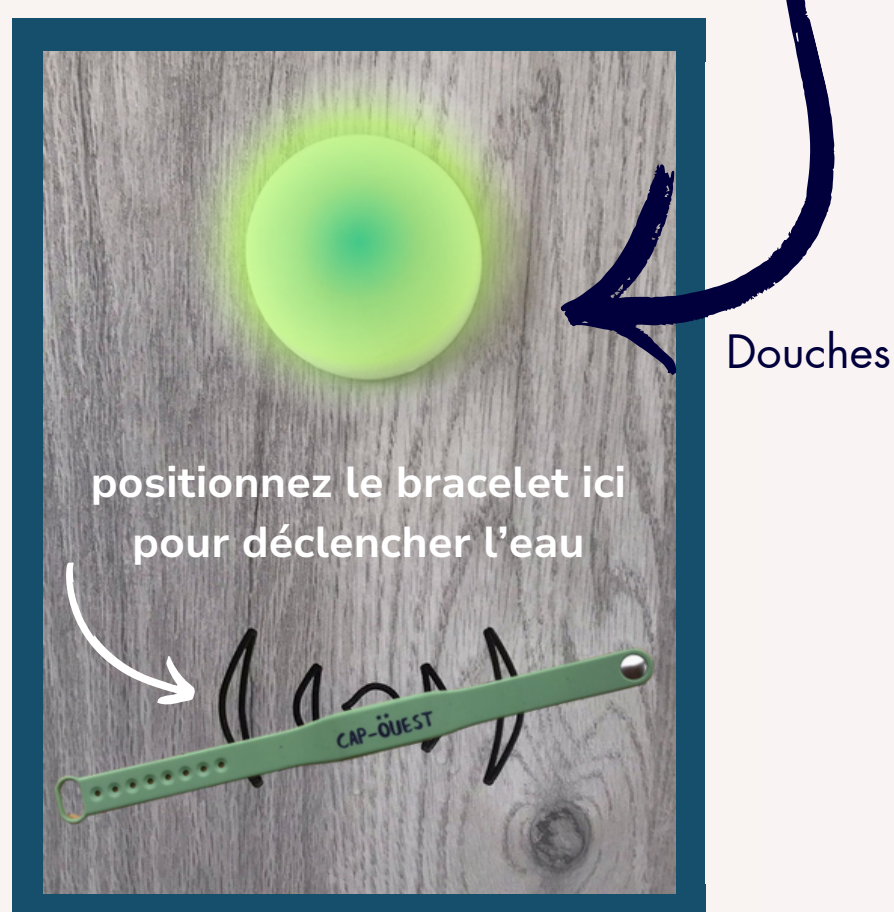
L'espace Guinguette - Lounge

- ◇ Bar présentoir
- ◇ Chaises cinéma
- ◇ Tables
- ◇ Jeux de société
- ◇ Éclairage guinguette
- ◇ Chaises chiliennes guinguette
- ◇ Station de recharge électrique
- ◇ Petit déjeuners 9€
Réservation obligatoire avant 19h la veille

Un espace guinguette vous attend sur place, où vous pourrez déguster des produits locaux, boissons et planches à partager.

Un petit déjeuner au tarif de 9€ est disponible en réservant en amont. Il est composé de viennoiseries, pains, beurre, confiture locale, fruits, boissons chaudes et jus de fruits.

Fonctionnement par bracelets de douche magnétiques

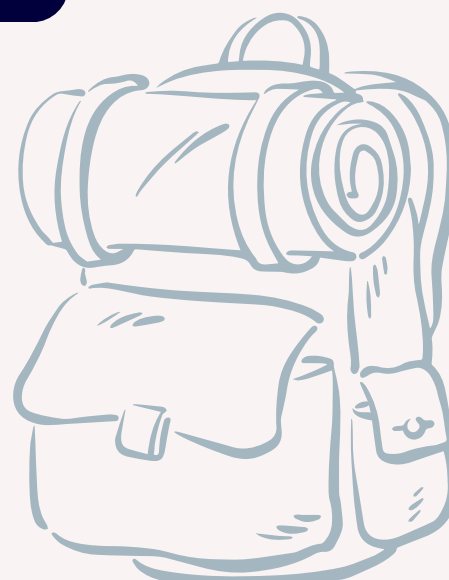


L'espace Sanitaire

- ◇ x3 Toilettes
- ◇ Liquide vaisselle
- ◇ x3 Douches
- ◇ Lave main
- ◇ Lavabos
- ◇ Torchons à vaisselle
- ◇ Papier toilette
- ◇ Éponges
- ◇ Raclette

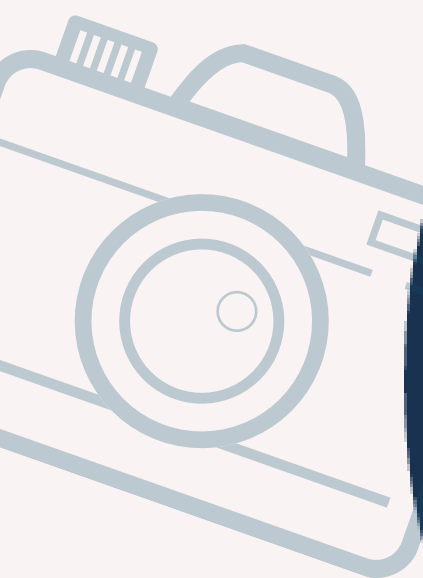
AVANT VOTRE VENUE

Check list



CHECK LIST DU LODGER

- ◇ Boules Quies (la nature peut-être bruyante)
- ◇ Shampoing / gel douche
- ◇ Lampe torche / chargeur USB
- ◇ Tongs pour espace sanitaire
- ◇ Extra duvet / couette (pour les frileux)
- ◇ Casquette ou chapeau
- ◇ Lunette de soleil
- ◇ Crème solaire



PENDANT VOTRE SÉJOUR



🕒 VOTRE ARRIVÉE

CHECK-IN :

Rendez vous à la réception (container bar) entre 17h & 20h.
En cas d'arrivée tardive, merci de nous prévenir.

ADRESSE:

Rue de la Grève, 29160 Lanvéoc

LIEN GPS:

48°17'30.3"N 4°27'38.3"W

HORAIRE RÉCEPTION: 8h00 - 10h30 / 17h - 20h

CONTACT: 06 49 50 87 85 (de 8h à 13h30 et de 17h à 21h30)

CODE DU PORTILLON : CX0476

📍 LE PLAN



PENDANT VOTRE SÉJOUR



CONSIGNES DE SÉCURITÉ

Vous êtes dans une zone soumise au risque de feu de forêt.

Dès votre arrivée repérez les moyens d'extinction les plus proches de votre emplacement (points d'eau, extincteurs).

Tous feux sont strictement interdits. L'usage des barbecues individuels (équipements spécifiques) ou tout autre brûleur à gaz n'est pas autorisé. Les autres feux (brasero, ...) sont interdits par arrêté préfectoral.

En cas d'incendie, même de peu d'importance, prévenez le gestionnaire sans tarder.

Dirigez vous vers le point de rassemblement le plus proche, ne revenez pas en arrière, suivez les indications du plan de secours, d'un responsable et/ou des services de secours.

Avisez sans tarder l'exploitant : de tout incident & de tout événement qui vous paraît anormal (fumée, arbres ou branches paraissant peu solide ...)
Cette liste de recommandations n'est sans doute pas exhaustive, mais elle vise à vous aider à passer un agréable séjour dans notre région.

NUMÉROS D'URGENCE

15 SAMU

17 Police

18 Pompiers



DR. TOQUER Michel - Généraliste

02 98 27 57 33

71 Rue du Fret, 29160 Lanvéoc



DR. ADAM Claire - Ostéopathe

06 27 23 46 46

30 Rue de l'Aviation, 29160 Lanvéoc



Hôpital de la Presqu'île de Crozon

4 Rue Théodore Botrel, 29160 Crozon

PENDANT VOTRE SÉJOUR

Règles de vie commune



Bienvenue au Nature Camp !

Pour que tout le monde passe un séjour inoubliable (dans le bon sens du terme), merci de **respecter** les règles de vie suivantes :

Chaussures à l'Entrée

Comme chez vous, laissez vos chaussures à l'entrée du lodge. La nature, c'est magnifique, mais on préfère la garder à l'extérieur. Vos pieds et le sol vous remercieront !

Respect du Silence Nocturne

Entre 22h00 et 7h00, même les grillons se taisent. Alors, chut ! Laissez vos voisins dormir comme des bébés.

Propreté des Espaces Sanitaires

Les lutins ne sont pas là pour nettoyer après vous. Merci de laisser les sanitaires aussi propres que vous les avez trouvés. C'est ça, devenir un héros du quotidien.

Propreté de la Cuisine Commune

Après avoir cuisiné votre festin digne de MasterChef, nettoyez et rangez. La cuisine commune n'est pas un champ de bataille. Et non, laisser la vaisselle à tremper ne compte pas comme du nettoyage.

Recyclage

Les bouteilles en plastique ne se transforment pas en or (dommage). Utilisez les bacs de recyclage pour préserver notre planète. Pensez-y comme un super-pouvoir écologique !



PENDANT VOTRE SÉJOUR

Règles de vie commune



Animaux Domestiques en Laisse

Vos chiens sont adorables, tous le monde n'aime les câlins boueux. Gardez-les en laisse et ramassez leurs petits cadeaux. C'est comme une chasse au trésor, mais moins excitante.



Surveillance des enfants

Les enfants sont plein d'énergie, comme des piles Duracell surboostées. Gardez un œil sur eux pour éviter qu'ils ne se transforment en Indiana Jones et ne partent à la recherche du trésor perdu... de la tente voisine.



Eau et énergie

L'eau et l'énergie ne poussent pas sur les arbres (ironiquement). Utilisez-les avec parcimonie pour que tout le monde puisse en profiter. Pensez-y comme un défi éco-friendly.



Engagement communautaire

Soyez le lodger que vous aimeriez croiser : poli, respectueux et prêt à donner un coup de main. Et n'oubliez pas de sourire, c'est contagieux ! Qui sait, vous pourriez même gagner le titre de "Lodger of the year".

Merci d'avoir pris connaissance de ces règles !

Veillez au respect de ces règles, pour le confort de tous. Nous espérons que vous passerez un agréable séjour avec nous !



LA DESTINATION

Crozon



À DÉCOUVRIR



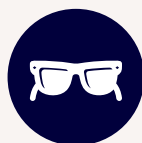
LES PAYSAGES

- ◇ Plage de Lanvéoc - à 200 m du Nature Camp
- ◇ Parc naturel régional d'Armorique - à 29 km
- ◇ Fort des capucins à Roscanvel - à 14 km
- ◇ Cap de la chèvre - 20 km
- ◇ L'île Aber - 10 km



LES ACTIVITÉS

- ◇ Location Vélo : Crapato Bicyclo - 06 88 71 72 22
- ◇ Centre Nautique de Crozon/Morgat - 02 98 16 00 00
- ◇ Balade en bateau grottes marines Vedettes Sirènes - 06 60 93 97 05
- ◇ École de Surf Surfing Sardine - 06 50 22 14 59
- ◇ Ferme pédagogique Aven Park - 02 98 09 67 52



BONS PLANS

Dégust'

- ◇ Crozon - Tonnerre de Bresse
- ◇ Crozon - Brasserie Ô'taquet
- ◇ Rozavern - cidrerie (+marché de producteurices tous les lundis soir)
- ◇ Crozon - Arôm
- ◇ Lanvéoc - Friterie Belge SERKEN
- ◇ PenHir - Chez Germaine (+concert)
- ◇ Brest - Globule Rouge
- ◇ Crozon - La Jetée café de la Tour du Fret
- ◇ Lanvéoc - La Maison (+concert)
- ◇ Camaret - Le Notic
- ◇ Landévennec - Mer made (+concert)



VOTRE DÉPART



Pour un départ en douceur et en toute simplicité, merci de suivre ces quelques étapes avant de quitter votre lodge :



CHECK OUT

Entre 8H et 10H

- Vérifier que vous n'oubliez rien dans la lodge.
- En cas de location de kits literie, n'hésitez pas à retirer et poser les draps sur votre lit (hors alèse et protège oreiller)
- Fermer toutes les fenêtres et portes.
- Ne pas oublier de déposer vos bracelets à la réception avant votre départ



NETTOYAGE

Veillez laisser le lodge propre et rangé, comme vous l'avez trouvé à votre arrivée. Cela inclut :

- **Vider vos poubelles et les recycler selon les consignes.**
- **Passer un coup de balai ou d'aspirateur si nécessaire.** (Les équipements sont disponibles à la réception)



PETIT AU REVOIR

Nous serions ravis de vous saluer une dernière fois ! Passez à la réception pour partager vos impressions et suggestions, si vous le souhaitez.



VOTRE AVIS COMPTE

[Cliquez-ici pour donner votre avis !](#)



Ou scannez-moi !